

Паркет

Инструкция
по уходу



Благородный паркетный пол — это настоящая инвестиция в Ваш дом: при правильном уходе он прослужит Вашей семье долгие годы. Благодаря особой технологии обработки поверхности напольные покрытия Tarkett отличаются исключительной простотой в обслуживании. Чтобы сохранить привлекательный внешний вид паркетной доски Tarkett, следуйте очень простым рекомендациям по уходу и защите, приведенным ниже.

ЗАЩИТА ВАШИХ ВЛОЖЕНИЙ

Несмотря на повышенную износостойчивость защитного покрытия для паркетной доски от Tarkett и по сравнению с продуктами других производителей, даже этот слой подвержен разрушению. Регулярный уход поможет Вам надолго сохранить привлекательный внешний вид пола.

Важно также разделять способы и средства по уходу для паркета, защищенного лаковым покрытием, или масло-воском.

ОБЩИЕ РЕКОМЕНДАЦИИ ПО УХОДУ ЗА ПАРКЕТНОЙ ДОСКОЙ

- Проводите регулярную уборку с помощью щетки или пылесоса для удаления с поверхности пола пыли и абразивных частиц, которые могут поцарапать поверхностный слой.
- Незамедлительно удаляйте с пола любые разлитые жидкости с помощью сухой ткани / швабры.
- Проявляйте осторожность при ходьбе в обуви на высоком каблуке и в некоторых видах спортивной обуви, особенно если она изношена или подошва повреждена. Помните: только вода и песок более опасны для паркетной доски, чем каблуки-шпильки. Высокие каблуки могут повредить поверхность практически любого напольного покрытия, даже бетонного.
- **Не допускайте в помещения с паркетной доской домашних животных, которые могут поцарапать или повредить покрытие (например, собак средних и крупных пород).**
- Положите коврики у входа с внешней и внутренней стороны, чтобы не допустить скопления на полу песка и грязи.
- Положите защитный пластиковый коврик возле кухонной раковины, посудомоечной машины и других рабочих мест, чтобы обезопасить пол от падающей посуды и еды, проливов жидкости, чистящих средств и других непредвиденных обстоятельств.





ЧЕГО СЛЕДУЕТ ИЗБЕГАТЬ

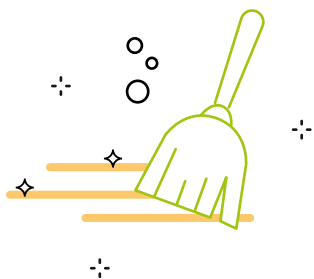


УХОД ЗА ПАРКЕТНОЙ ДОСКОЙ, ПОКРЫТОЙ ЗАЩИТНЫМ ЛАКОВЫМ ПОКРЫТИЕМ



- Не используйте коврики на резиновой и **другой плотной основе** — такая изнанка способствует скоплению грязи и влаги.
- **Прикрепите войлочные подкладки** к ножкам кресел и любой мебели; это поможет избежать образования царапин. Следите за состоянием накладок и вовремя меняйте их.
- **Берегите пол во время передвижения мебели или тяжелых предметов.** Переверните текстильный коврик мягкой стороной вниз, положите на него чуть меньший по размеру лист фанеры, поставьте на него мебель и только тогда передвигайте ее по паркетному полу.
- **Соблюдайте допустимую влажность в помещении на уровне 30 – 50 %**, а также температуру в промежутке 18 – 24°C что полезно как для Вашего здоровья, так и для сохранности Вашего пола и деревянной мебели. Дерево – натуральный материал, который реагирует на перепады относительной влажности посредством поглощения и выделения влаги.
- Не допускается влажная уборка мокрой неотжатой тряпкой. Это может нанести вред деревянному полу.
- Не лейте чистящее средство непосредственно на пол.
- Никогда не используйте воск для пола, моющее средство на масляной основе, абразивные чистящие средства и другие бытовые чистящие средства. Все это может повредить покрытие или сделать его тусклым, спровоцировать возникновение скользкой жирной пленки, затруднить процесс уборки.
- Не размещайте на полу цветочные горшки, чтобы не допустить образования конденсата.
- Не повышайте и не снижайте температуру системы подогрева под основанием более чем на 2,8 °C в день при включении и выключении. Температура на поверхности деревянного пола не должна превышать 25 °C.
- Регулярная сухая уборка с помощью пылесоса с мягкой широкой щеткой.
- Регулярная влажная уборка должна производиться только хорошо отжатой тканью. Допускается растворить в воде для уборки моющее средство с нейтральным pH уровнем, согласно дозировке производителя.
- Мелкие царапины на поверхности лакового покрытия, не затрагивающие древесины, удаляются средством **Tarkett Рефрешер**, которое содержит в себе микрочастицы лака, помогающие отшлифовать микро-царапины на поверхности защитного лакового покрытия. Обработка Рефрешером в среднем производится 1 раз в 6-12 месяцев при бытовом использовании паркетной доски.
- Также рекомендуем нанести **Tarkett Рефрешер** сразу после укладки паркетной доски на всю поверхность согласно дозировке, указанной в инструкции к средству, — это дополнительно «запечатает» стыки уложенных досок.
- Трудносмываемые пятна на лаковом покрытии (следы чернил, фломастеров, краски) могут быть удалены с помощью ткани, смоченной небольшим количеством уайт-спирита.
- При удалении некоторых типов органических загрязнений, таких как жевательная резинка, свечной воск, масляные краски, поможет предварительно положить на загрязненный участок полиэтиленовый паркет со льдом, чтобы пятна застыли и раскрошились. После этого их можно будет удалить с помощью ткани, смоченной в нейтральном моющем средстве.

УХОД ЗА ПАРКЕТНОЙ ДОСКОЙ, ПОКРЫТОЙ ЗАЩИТНЫМ МАСЛО-ВОСКОМ



ЧАСТО ЗАДАВАЕМЫЕ ВОПРОСЫ



- Регулярная сухая уборка с помощью пылесоса с мягкой широкой щеткой.
- Регулярная влажная уборка должна производиться только хорошо отжатой тканью. Рекомендуем растворить в воде для уборки специализированное моющее средство по уходу за деревянными полами, покрытыми защитным маслом-воском, например, **Osmo Wisch-Fix / Wash and Care**. http://osmo.ru/sredstva_po_uhodu_wisch-fix_copy1.html

Периодическая освежающая и интенсивная чистка и восстановление цвета:

- 1 Для обновления потускневшей поверхности пола рекомендуем наносить средство **Osmo Liquid Wax Cleaner**, предварительно очистив поверхность с помощью средства **Osmo Wisch-Fix / Wash and Care**.
- 2 Для удаления более сложных пятен рекомендуем использовать **Интенсивный концентрат от Osmo**. http://osmo.ru/sredstva_po_uhodu.html
- 3 Чтобы наилучшим образом сохранять поверхность паркетной доски в течение длительного времени, необходимо регулярное нанесение базового прозрачного защитного масла-воска, например, **OSMO Maintenance Oil**. http://osmo.ru/sredstva_po_uhodu_wachspflege_und_reinigungsmittel_copy1.html
При бытовом использовании средний срок обновления базового масла – 1 раз в год.
- 4 Для полов, покрытых цветным тонирующим маслом-воском, мы рекомендуем периодическое нанесение цветного защитного масла-воска с последующим финальным нанесением прозрачного масла из п.3. Однако данные работы рекомендуется выполнять с помощью сертифицированных специалистов, чтобы гарантировать наилучший финальный результат.

В каких помещениях можно укладывать деревянные напольные покрытия Tarkett?

Деревянные напольные покрытия Tarkett пригодны для использования во внутренних жилых помещениях: в коридоре, на кухне, в спальне, гостиной. Деревянные покрытия Tarkett идеальны практически для любого жилого помещения, за исключением ванной и душевой комнат. Эти покрытия отличаются исключительным качеством и способны создать в Вашем доме ощущение уюта, гармонии и естественной красоты.

Можно ли заменить поврежденную доску?

Да. Одно из многих преимуществ предварительно обработанных деревянных покрытий – возможность легко заменить поврежденную доску. Работы по замене поврежденной доски производятся быстро, чисто и недорого по сравнению с глубоким шлифованием и обработкой. Для укладки одной доски требуется всего 15-20 минут. Поэтому после укладки рекомендуется держать под рукой несколько досок.

Можно ли делать повторную лакировку деревянного пола Tarkett?

Да. Несмотря на долговечность и исключительные свойства лакового слоя, с течением времени на Вашем полу появятся следы износа. В большинстве случаев лаковый слой легко восстанавливается после нанесения высококачественного лака на водной основе, совместимого с первоначальным лаковым покрытием Tarkett.

Можно ли проводить повторную лакировку деревянного напольного покрытия Tarkett несколько раз?

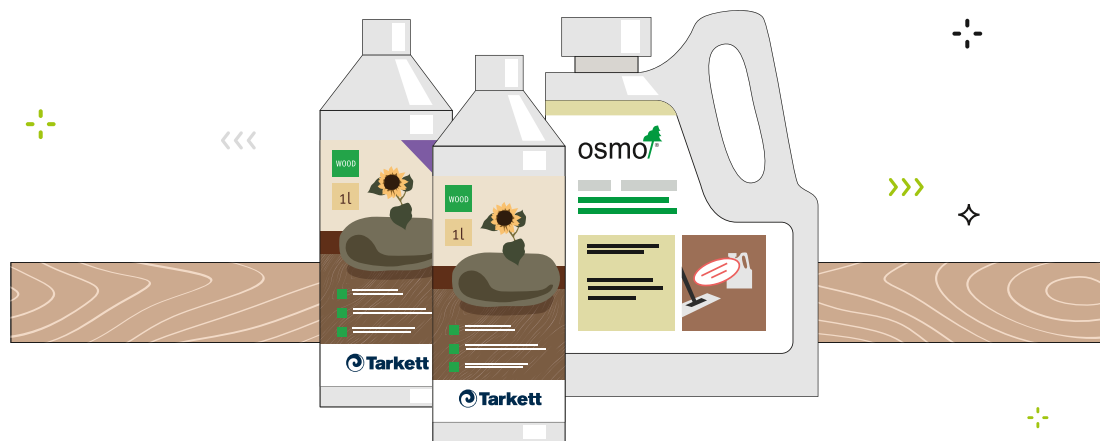
Да. Повторную лакировку Вашего пола можно проводить несколько раз. Однако если Вы будете слишком затягивать с повторной лакировкой, лаковый слой может полностью износиться, что приведет к повреждению древесины и потребует проведения глубокой шлифовки. Частота проведения повторной лакировки определяется интенсивностью передвижения в помещении и качеством обслуживания напольного покрытия.

Вызовите профессионального укладчика, который определит общее состояние Вашего пола и произведет необходимые работы. Он может проконсультировать Вас по следующим вопросам: какой лак лучше использовать, какова длительность высыхания и как лучше наносить лаковый слой. Не торопитесь с реализацией Вашего проекта: учитывайте время года и реальное состояние пола.

Примечание: помните, что лак защищает Ваш пол, а не укрепляет его.

Можно ли изменить цвет деревянного напольного покрытия Tarkett?

Да. Еще одним преимуществом деревянных покрытий Tarkett с предварительно нанесенным лаковым слоем является то, что Вы можете изменить цвет покрытия или заново его отполировать после значительного износа.



Достоверную информацию уточняйте на santehnica.ru.