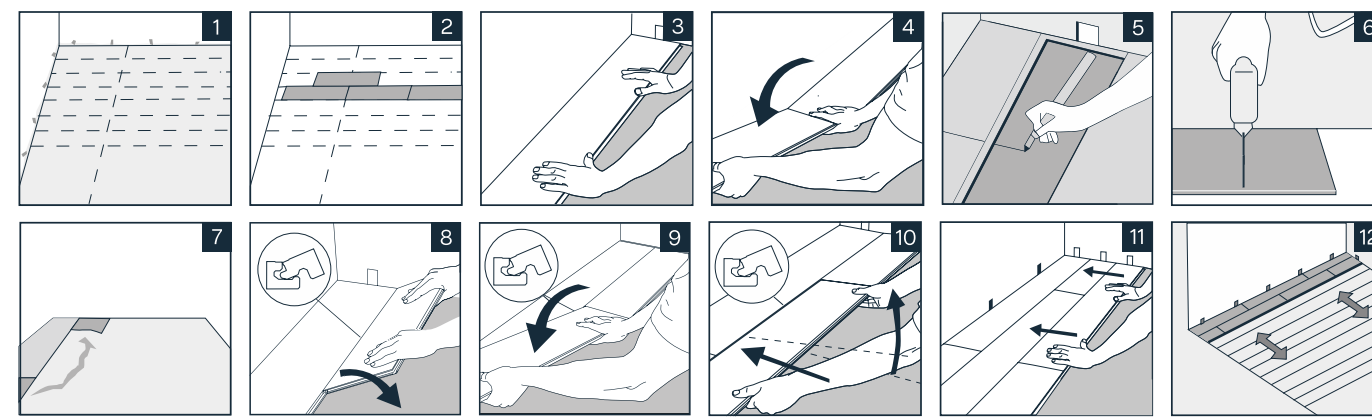




Amorim Flooring Rus, OOO  
T. (+7) 495 280 7860  
E. support@amorimcorkflooring.ru



www.wicanders.ru



### Как укладывать пробковый пол?

- 1 Расстелите полиэтиленовую плёнку с перекрытием 20 см и проклейте стыки клейкой лентой. Загните плёнку на 5 см вдоль стен;
- 2 Аккуратно измерьте комнату по направлению укладки планок. Ширина планок последнего ряда должна быть больше 5 см. При необходимости планки первого ряда можно отпилить до меньшего размера;
- 3 Мы рекомендуем начинать укладку с правого угла. Поверните планку шипом к стене. Зазор до стены должен составлять не менее 10 мм;
- 4 Плотнo прижмите следующую планку под углом к короткой стороне первой планки, уложите её на пол. Завершите первый ряд таким же образом;
- 5 Отрежьте последнюю планку первого ряда до необходимой длины. При укладке плавающих полов следующий ряд необходимо начинать с остатка планки от предыдущего ряда, длина которого должна быть не менее 300 мм. Расстояние между стыками в соседних рядах должно быть более 300 мм. Переверните последнюю планку лицевой стороной вниз, короткой стороной придвинув к стене, соблюдая зазор 10 мм;
- 6 Отметьте место отреза планки. Положите планку лицевой стороной вниз на рабочую поверхность и отрежьте до нужного размера ножовкой или лобзиком. Если вы используете ручную пилу, то рекомендуем использовать с мелкими зубьями (в этом случае планки могут лежать лицевой стороной вверх);
- 7 Используйте остаток планки от предыдущего ряда для начала следующего. Длина планки должна быть больше 30 см. Если остаток слишком короткий, начинать ряд следует с новой планки, разрезанной пополам. Убедитесь, что расстояние между стыками в соседних рядах минимум 30 см;
- 8 Разместите первую планку нового ряда стороной с шипом под углом к предыдущему ряду. Защёлкните, одновременно прижимая к полу и двигая планку от себя;
- 9 Расположите короткий конец планки под углом к предыдущей и опустите вниз, она должна полностью войти в замок предыдущей планки;
- 10 Слегка приподнимите планку вместе с уложенной в том же ряду на небольшой угол, придвиньте к предыдущему ряду и защёлкните замковое соединение, опустив планки вниз. Это движение требует определённой деликатной регулировки;
- 11 После укладки трёх рядов отрегулируйте зазор к стене 10 мм;
- 12 Продолжайте укладку до противоположной стены следуя методу, описанному выше.



AMORIM

# WICANDERS

cork | Essence Go



Everyday comfort.  
Lifetime performance.

AMORIM CORK FLOORING



### Экономия на укладке

Замковое соединение позволяет, с помощью инструкции по укладке, собрать ваш пол пользуясь всего парой простых инструментов. Наслаждайтесь новым интерьером уже сегодня.



### Здоровье

Пробковый пол WICANDERS снижает нагрузку на ваши ноги и спину. Ощутите легкость и энергию здорового тела.



### Тишина

Детские забавы не причинят беспокойства. Результаты исследований подтверждают уникальность пробкового пола. Шум в комнате снижается более чем на 50%. Подарите себе акустический комфорт.



### Тепло

Превосходные ощущения тепла от соприкосновения с полом, особенно босиком. Естественная среда для первых шагов вашего малыша. Сохраните тепло и уют домашнего очага.



### Не содержит ПВХ

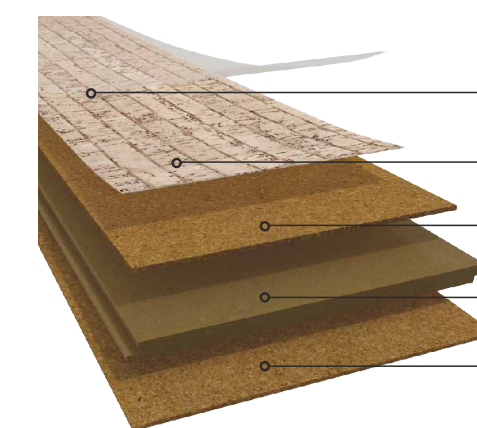
Неповторимые дизайны, созданные самой природой не только красивы, но и экологичны. Это важно для ежедневного использования. Почувствуйте природу и чистый воздух у себя дома.



### Не уничтожаются леса

Пробковую кору собирают раз в 9 лет, бережно сохраняя не только деревья, но и всю экосистему пробковых лесов Монтадо со всем многообразием его растительной и животной жизни. Сберегите окружающий нас мир для будущих поколений.

Cork Essence.Go может быть использована для отделки пола любых помещений без повышенной влажности.



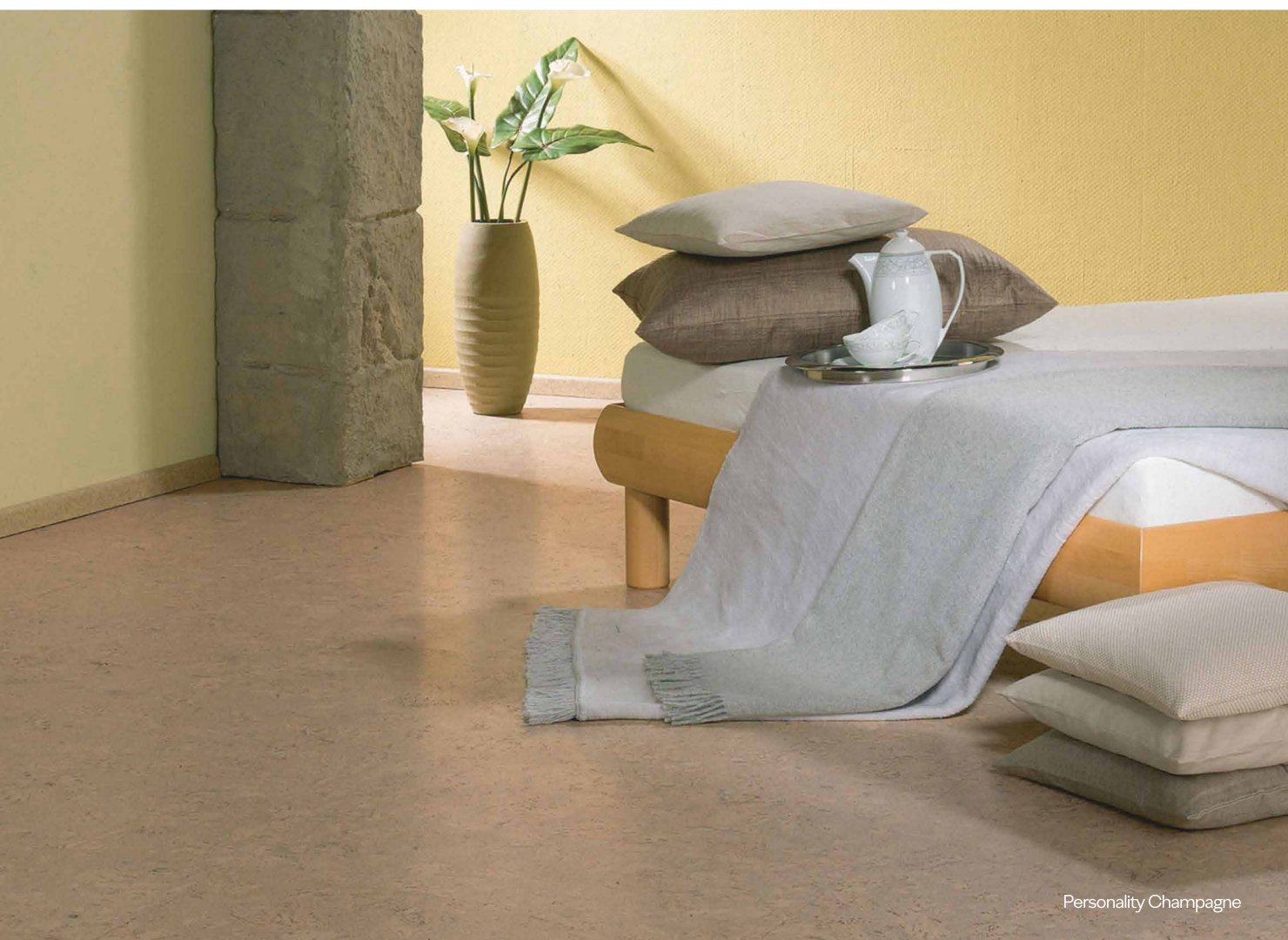
Защитное покрытие  
простота в уходе и дополнительная прочность

Натуральный пробковый шпон  
декоративный рисунок

Слой агломерированной пробки 3,2 мм  
поглощение шума при ходьбе, тепло и уют

HDF-плита с замковой системой  
быстрая и легкая укладка

Интегрированная пробковая подложка 1,2 мм  
дополнительная термоизоляция и поглощение шума



Personality Champagne



Originals Dawn  
80002244 | O849003



Originals Accent  
80002243 | O841002



Originals Symphony  
80002241 | O830003



Identity Moonlight  
80001650 | I801002



Personality Chestnut  
80002268 | P832002



Personality Tea  
80002266 | P810002



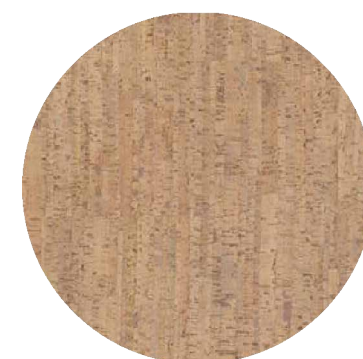
Personality Timide  
80002262 | P802002



Personality Moonlight  
80002260 | P801002



Personality Champagne  
80002263 | P805002



Addict  
80001284 | C87W001

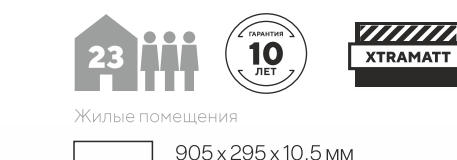


Gloomy  
80001285 | C87X001



Affection  
80001283 | C87V001

## cork Essence



Fashionable Camel  
80001290 | C88O001



Fashionable Cement  
80001246 | C85L001



Identity Eden  
80001654 | I806002

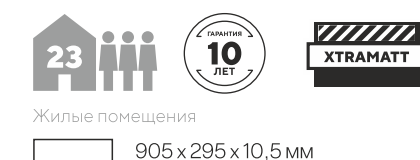


Identity Champagne  
80001653 | I805002

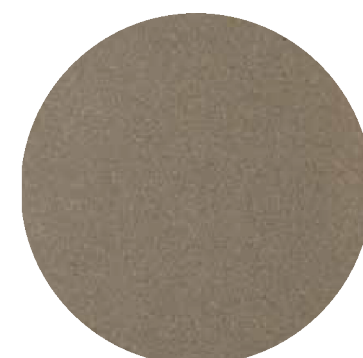


Identity Timide  
80001651 | I802002

## cork Go



Earth Tones Grit  
80002131 | MF01003



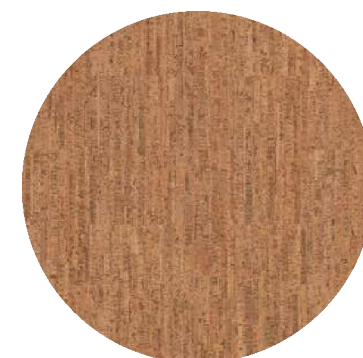
Earth Tones Concrete  
80002137 | MF04003



Earth Tones Sand  
80002133 | MF02002



Earth Tones Mud  
80002135 | MF03003



Blase  
80001298 | C8D2001



Captivation  
80001219 | C824001



Charm  
80001636 | GB01003



Serenity  
80001286 | C87Y001



Ambition  
80001643 | GB06002



Desire  
80001633 | GA21003



Moment  
80001631 | GA01002



Allure  
80001638 | GB02002

Декор и оттенки могут слегка отличаться.

Декор и оттенки могут слегка отличаться.

Декор и оттенки могут слегка отличаться.

Декор и оттенки могут слегка отличаться.

Достоверную информацию уточняйте на [santehnica.ru](http://santehnica.ru).