

технические характеристики

Встроенная душевая лейка

Chrome

Размеры 620 x 220 mm

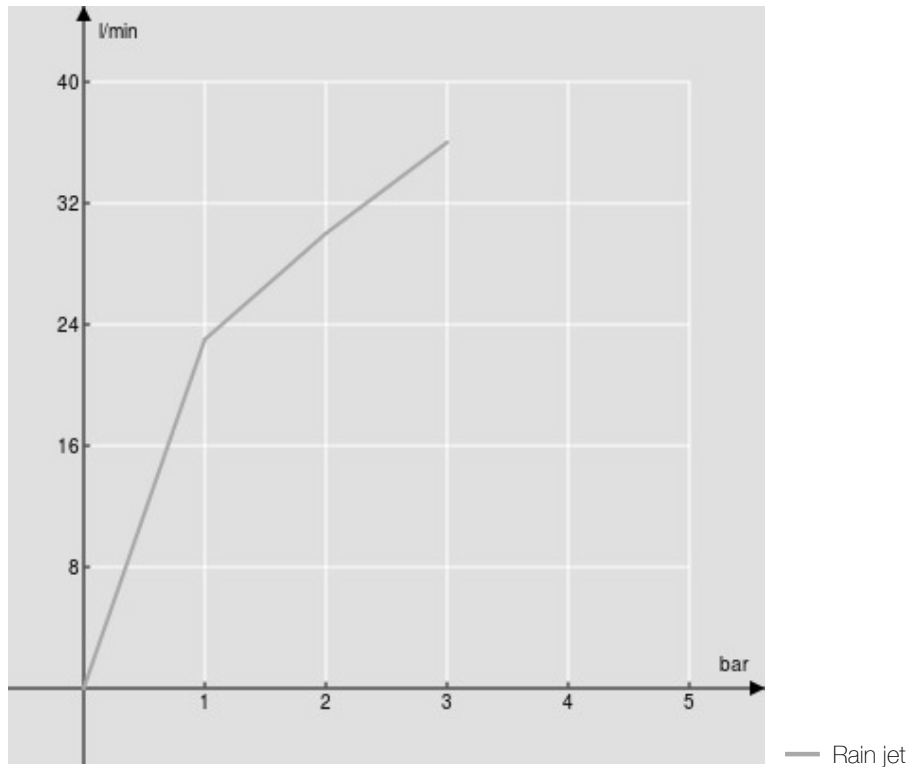
Из пластика

Дождевая форсунка

Система против известковых отложений

упаковка: 70,5 x 29 x 10,8 cm / 0,02208 m³ / 4 kg

FLOW RATE DIAGRAM: HOT/COLD WATER



Достоверную информацию уточняйте на santehnica.ru.