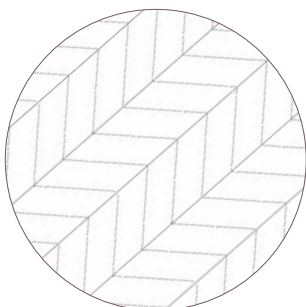


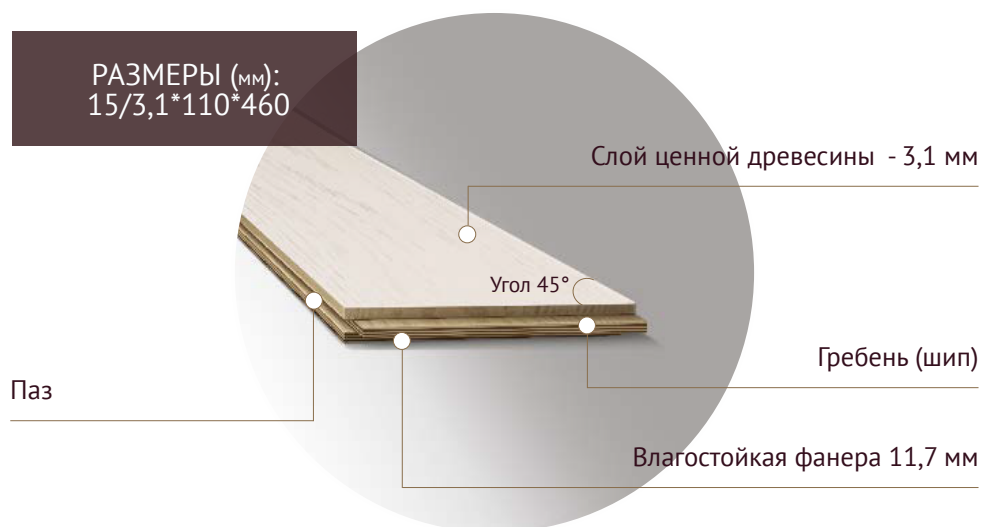
## МОЗАИЧНЫЙ ИНЖЕНЕРНЫЙ ПАРКЕТ «ФРАНЦУЗСКАЯ ЁЛКА»



**Мозаичный инженерный паркет „Французская ёлка“** – это двухслойная конструкция, в которой верхний слой - ценная древесина европейского дуба, а нижний - высококачественная влагостойкая фанера. Все паркетные планки одинаковой длины имеют соединительные пазы и гребни на противоположных сторонах, а также фаски по периметру. Угол запила планок – 45°. Паркет изготавливается парами (правым и левым).



РАЗМЕРЫ (мм):  
15/3,1\*110\*460



### Французская ёлка

Конструкция

Толщина (мм)

Ширина (мм)

Длина (мм)

Тип соединения

Фаска по периметру (мм)

Влажность древесины

Отклонение угла

Допуск зазора между планками с углом 45°

Метраж в пачке (м2)

Вес пачки (кг)

Сортировки

Финишное покрытие

### Характеристики

Инженерная двухслойная. Угол запила планок – 45°. Планки изготавливаются парами (правой и левой). В упаковку укладывается равное количество правых и левых планок

15,0 +/-0,7

110 +/-0,8

460 +/-0,5

Шип-паз

1,0 +/- 0,7

8% +/- 2%

45° +/- 0,2°

0,3 мм

0,92

9,74

Селект, Натур, Классик

Примо, Альпина, Канелла, Мокка, Амбра, Пинолли, Грано, Капутино, Робуста, Табако, Аврора, Бьянко, Крема, Белло, Антрацит, Латте, Аргенто, Террено, индивидуальный цвет.

Более полную информацию уточняйте на сайте <https://www.santehnica.ru/> .