



ДИЗАЙН-РАДИАТОРЫ ИЗ НЕРЖАВЕЮЩЕЙ СТАЛИ

РУКОВОДСТВО ПО ЭКСПЛУАТАЦИИ

Модули EU50 и вентили EU50
для полотенцесушителей «Сунержа»
ТУ 28.14.13-004-74782633-2019



Изготовитель: ООО «Кубатура»
195030, Россия, г. Санкт-Петербург, ул. Коммуны, 67
www.sunerzha.com

211021

Настоящее руководство по эксплуатации предназначено для ознакомления с устройством изделий: Модуль EU50 «Сунержа», Вентиль EU50 «Сунержа».

Надежность работы изделия и срок службы во многом зависят от правильной эксплуатации, поэтому перед его монтажом необходимо внимательно ознакомиться с настоящим документом.

1. Общие указания

1.1. Модуль является присоединительным элементом без возможности каких-либо регулировок (рис. 1, 2).

1.2. Вентили (маховик-скрытый, скрытый-скрытый) предназначены для поддержания комфортной температуры воздуха в помещении, путем изменения количества теплоносителя, подаваемого в полотенцесушитель, а также для полного перекрытия водотока (рис. 3, 4, 5).

1.3. В вентильях EU50 имеется возможность демонтировать полотенцесушитель без отключения системы ГВС.

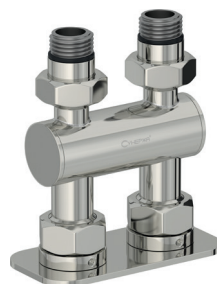
1.4. Модуль EU50 и Вентиль EU50 производятся по технологии ООО «Сунержа» и могут использоваться для подключения и в качестве запорно-регулируемой арматуры для изделий широкого спектра производителей.

1.5. Возможные варианты исполнения:

1.5.1. Модули 2x1/2":



Модуль 2x1/2" угловой EU50
арт. 00-1536-1234



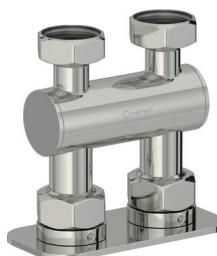
Модуль 2x1/2" прямой EU50
арт. 00-1537-1234

Рис.1

1.5.2. Модули 2x3/4":



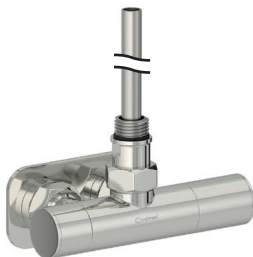
Модуль 2x3/4" угловой EU50
арт. 00-1538-3434



Модуль 2x3/4" прямой EU50
арт. 00-1539-3434

Рис.2

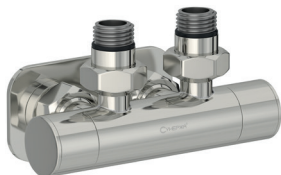
1.5.3. Вентиль 1x1/2":



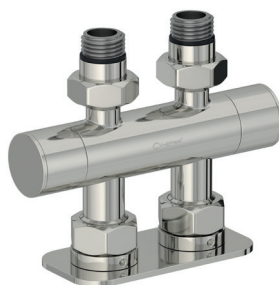
Вентиль 1x1/2" угловой
маховик-скрытый EU50
арт. 00-1425-1234

Рис.3

1.5.4. Вентили 2x1/2":



Вентиль 2x1/2" угловой
скрытый-скрытый EU50
арт. 00-1416-1234



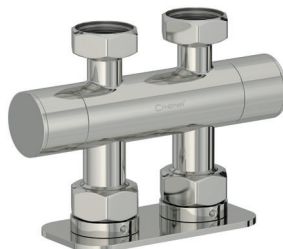
Вентиль 2x1/2" прямой
скрытый-скрытый EU50
арт. 00-1417-1234

Рис.4

1.5.5. Вентили 2x3/4":



Вентиль 2x3/4" угловой
скрытый-скрытый EU50
арт. 00-1418-3434



Вентиль 2x3/4" прямой
скрытый-скрытый EU50
арт. 00-1419-3434

Рис.5

2. Технические характеристики

- 2.1. Корпус изделия и колпачок изготовлены из пищевой нержавеющей стали марки AISI 304 L, остальные сборочные единицы из латуни ЛС59.
- 2.2. Рабочее давление: от 3 до 15 атм.
- 2.3. Давление испытаний: 15 атм.
- 2.4. Температура теплоносителя: до 95°C.

3. Принцип работы и комплектация

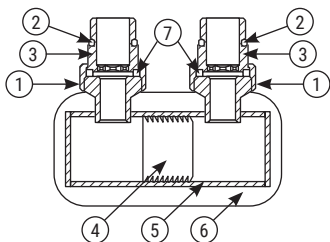
3.1. В процессе эксплуатации изделие Вентиль EU50 (маховик-скрытый, скрытый-скрытый) позволяет производить необходимые регулировки для поддержания комфортной температуры в помещении. Данный эффект достигается за счет возможности изменения подачи теплоносителя в полотенцесушитель. Регулировка производится механическим способом посредством вращения маховиков (3) по часовой стрелке и против часовой стрелки (рис. 10, 11, 12, 13, 14).

3.2. Вращение преобразуется в поступательное движение оси маховика.

3.3. Вентили EU50 могут быть применены не только как перекрывающие устройства, но и как регулирующие, ввиду того, что их конструкции позволяют со стороны маховика не полностью перекрыть поток теплоносителя, а частично.

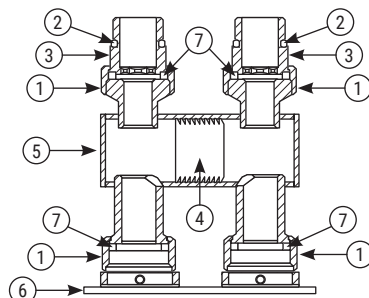
3.4. Вентиль 1x1/2" угловой маховик-скрытый EU50 (рис. 10) имеет возможность смены направления потока теплоносителя, путем разворота погружной трубки (рис. 10 «13») на 180°. Следует учитывать, что подача теплоносителя должна осуществляться в центр трубы.

3.5. Схема модулей и вентилях представлена ниже:



Модуль подключения 2x1/2" угловой EU50
арт. 00-1536-1234

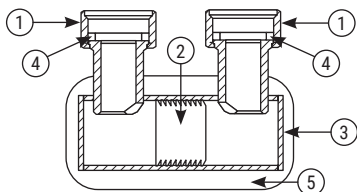
- 1) Гайка G3/4"
- 2) Уплотнительно кольцо
- 3) Штуцер
- 4) Заглушка технологическая
- 5) Корпус модуля
- 6) Отражатель EU50
- 7) Прокладка под гайку G3/4"



Модуль подключения 2x1/2" прямой EU50
арт. 00-1537-1234

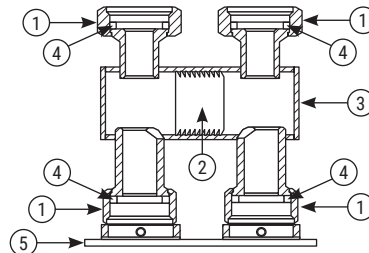
Рис.6

Рис.7



Модуль подключения 2x3/4" угловой EU50
арт. 00-1538-3434

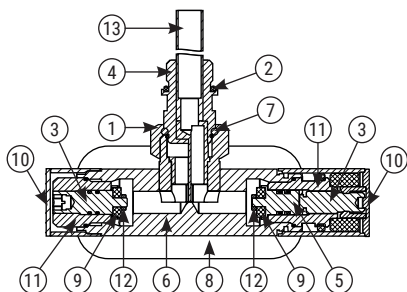
- 1) Гайка G3/4"
- 2) Заглушка технологическая
- 3) Корпус модуля
- 4) Прокладка под гайку G3/4"
- 5) Отражатель EU50



Модуль подключения 2x3/4" прямой EU50
арт. 00-1539-3434

Рис.8

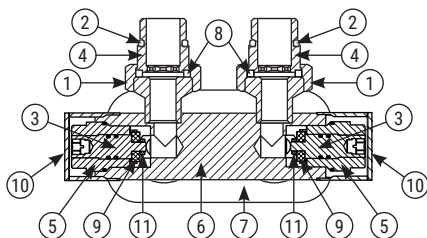
Рис.9



- 1) Гайка G3/4"
- 2) Уплотнительное кольцо
- 3) Маховик
- 4) Штуцер
- 5) Уплотнительный блок
- 6) Корпус вентиля
- 7) Прокладка под гайку G3/4"
- 8) Отражатель EU50
- 9) Прокладка 13,3x3x4
- 10) Колпачок
- 11) Корпус кранбуксы
- 12) Гайка M4
- 13) Погружная трубка

Вентиль 1x1/2" угловой EU50 (маховик-скрытый)
арт. 00-1425-1234

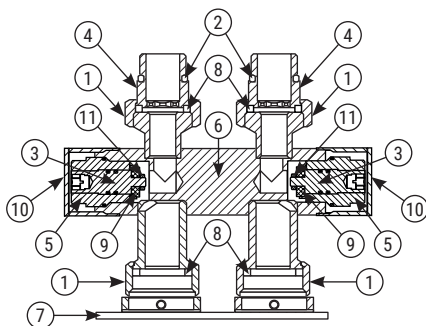
Рис.10



- 1) Гайка G3/4"
- 2) Уплотнительное кольцо
- 3) Маховик
- 4) Штуцер
- 5) Корпус кранбуксы
- 6) Корпус вентиля
- 7) Отражатель EU50
- 8) Прокладка под гайку G3/4"
- 9) Прокладка 13,3x3x4
- 10) Колпачок
- 11) Гайка M4

Вентиль 2x1/2" угловой EU50 (скрытый-скрытый)
арт. 00-1416-1234

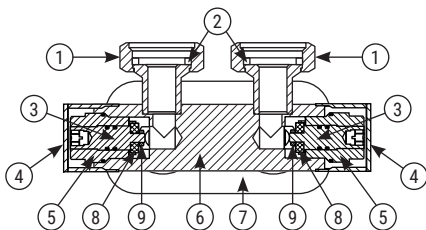
Рис.11



- 1) Гайка G3/4"
- 2) Уплотнительное кольцо
- 3) Маховик
- 4) Штуцер
- 5) Корпус кранбуксы
- 6) Корпус вентиля
- 7) Отражатель EU50
- 8) Прокладка под гайку G3/4"
- 9) Прокладка 13,3x3x4
- 10) Колпачок
- 11) Гайка M4

Вентиль 2x1/2" прямой EU50 (скрытый-скрытый)
арт. 00-1417-1234

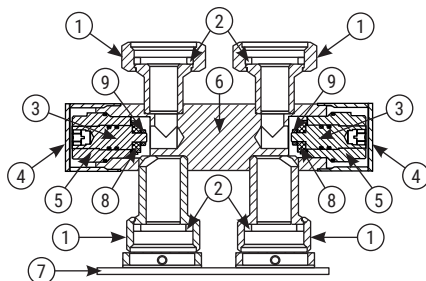
Рис.12



- 1) Гайка G3/4"
- 2) Прокладка под гайку G3/4"
- 3) Маховик
- 4) Колпачок
- 5) Корпус кранбуксы
- 6) Корпус вентиля
- 7) Отражатель EU50
- 8) Прокладка 13,3x3x4
- 9) Гайка M4

Вентиль 2x3/4" угловой EU50 (скрытый-скрытый)
арт. 00-1418-3434

Рис.13



- 1) Гайка G3/4"
- 2) Прокладка под гайку G3/4"
- 3) Маховик
- 4) Колпачок
- 5) Корпус кранбуксы
- 6) Корпус вентиля
- 7) Отражатель EU50
- 8) Прокладка 13,3x3x4
- 9) Гайка M4

Вентиль 2x3/4" прямой EU50 (скрытый-скрытый)
арт. 00-1419-3434

Рис.14

4. Указания по эксплуатации

4.1. Запрещается вносить изменения в конструкцию изделия.

4.2. Особое внимание необходимо уделить уходу за изделием. Требуется исключить использование всех видов абразивных материалов, таких как: **металлические мочалки, губки грубой текстуры, чистящие порошки и другие средства**, способные оставить царапины на поверхности изделия. Особенно следует избегать моющих средств, содержащих следующие вещества: **соляную кислоту, фосфорную кислоту, уксусную кислоту, хлор. Хлорид алюминия**, входящий в состав антиперспирантов, при попадании на поверхность изделия также может вызвать изменение цвета изделия. Для ухода за изделием производитель рекомендует применять мягкую ткань, смоченную в мыльном растворе на основе средства для мытья посуды.

5. Свидетельство о приемке

5.1. Модуль EU50 и Вентиль EU50 н/ж «Сунержа» соответствует требованиям технических условий ТУ 28.14.13-004-74782633-2019.

5.2. Производитель оставляет за собой право вносить изменения в изделие без указания в паспорте.

6. Гарантийные обязательства

6.1. Производитель гарантирует работоспособность модуля и вентиля в течение **12 месяцев** со дня продажи, при условии соблюдения правил монтажа, эксплуатации и условий транспортировки.

6.2. Модуль EU50 и вентиль EU50, вышедший из строя в течение гарантийного срока, подлежит обмену (возврату) только при наличии руководства по эксплуатации на изделие с датой продажи и штампом ОТК.

Штамп ОТК

Дата выпуска: «_____» _____ 20__ г.

С правилами монтажа и эксплуатации ознакомлен. С гарантийными обязательствами производителя согласен. К внешнему виду и комплектации изделия претензий не имею.

Артикул изделия: _____ Дата продажи: «_____» _____ 20__ г.

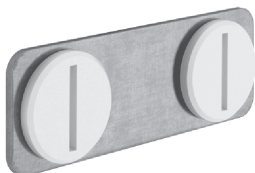
Покупатель: _____ подпись _____ ФИО

Продавец: _____ подпись _____ ФИО

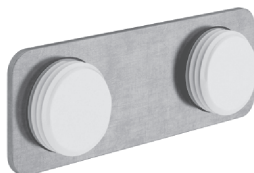
7. Дополнительная комплектация

7.1. Монтажные пластины предназначены для удобства и точной установки водорозеток. Применение данного приспособления упрощает монтаж и предотвращает проблемы с финишным подключением полотенецсушителей и радиаторов.

Сторона А

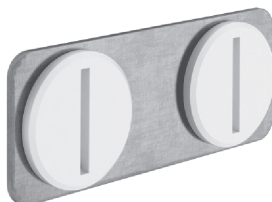


Сторона Б

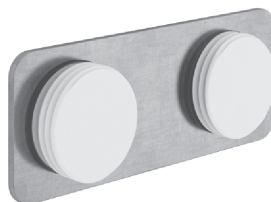


Пластина монтажная EU50 G1/2"
арт. 00-1525-5012

Сторона А



Сторона Б



Пластина монтажная EU50 G3/4"
арт. 00-1525-5034