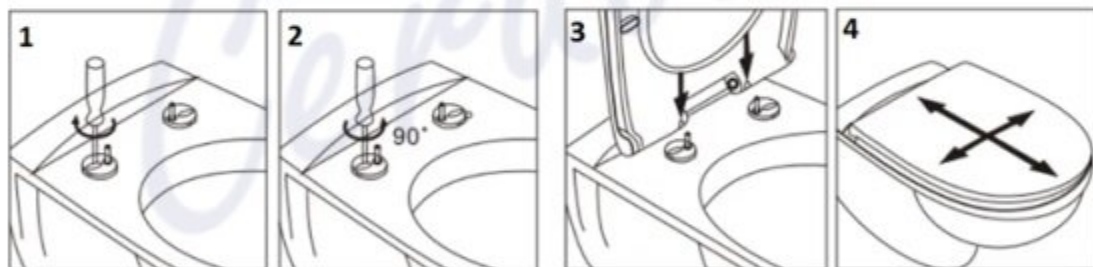
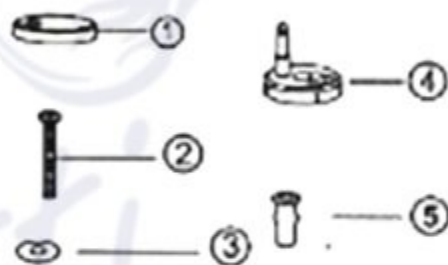


ИНСТРУКЦИЯ ПО УСТАНОВКЕ

СИДЕНИЕ - МИКРОЛИФТ С МЕХАНИЗМОМ ПЛАВНОГО СПУСКАНИЯ

Зап. части

1. декоративная накладка из стали - 2 шт
2. болт - 2 шт
3. регулируемый крепеж - 2 шт
4. резиновый уплотнитель - 2 шт
5. шайба - 2 шт

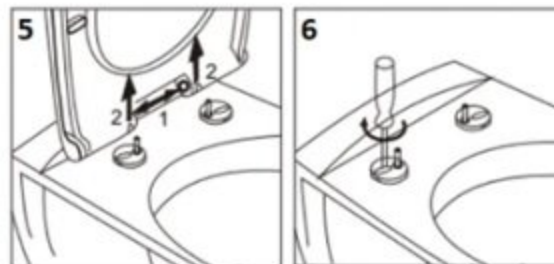


1. Закрепите болты с шайбой в основание регулируемых крепежей через отверстия в чаше, предварительно установив на них резиновый уплотнитель.

2. Затяните винты, но не полностью, чтобы они могли вращаться, для правильной регулировки сидения

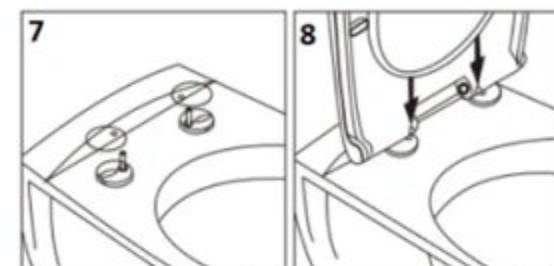
3. Установите сидение на регулируемый крепеж. Оно должно плотно прилегать к чаше унитаза.

4. Отрегулируйте желаемое положение сидения.



5. Осторожно снимите сидение, не сдвигая крепления.

6. Затяните крепления в намеченном положении



7. Установите декоративные накладки.

8. Закрепите сидение.

СОВЕТЫ ПО УХОДУ

Данные сидения для унитаза произведены из материала безвредного для окружающей среды. Гладкая поверхность идеально подходит для поддержания гигиенических условий.



- Не используйте абразивные материалы и чистящие средства, содержащие хлор и кислоты, так как это может привести к пожелтению и отслаиванию материала.

- Нейтральное мыло и мягкие бытовые чистящие средства являются наиболее эффективными и безопасными чистящими средствами.

- Снимайте сидение и крышку при использовании сильных чистящих средств при чистке унитаза для предотвращения повреждений от испарений.

- После очистки протереть легко влажной тряпочкой.

- Не используйте для протирания губки из металлической стружки.

